

ELEKTRONISCHE HEIZKOSTENVERTEILER

HEIZKOSTEN GERECHT VERTEILEN, ENERGIE EINSPAREN



Technische Daten

Messprinzip	Direkt erfassendes, dezentrales Mess-System der Heizkörperwärmeabgabe. Messwerterfassung über zwei Temperaturfühler
Spannungsversorgung	3V Litium-Batterie
Laufzeit	10 Jahre
Ausführung	Nach DIN EN 834
Bauartzulassung	A1.01.2011
Gerätevarianten	Kompakt- und Fernfühlerversion, versch. Funkausführungen optional
Montagematerial	Rückenteil für Schraub- und Schweissmontage
Einsatzbereich	35° C tmin / 110° C tmax (je nach Ausführung)
Besonderheiten (je nach Ausführung)	<ul style="list-style-type: none"> - Stichtagprogrammierbar - Interner kummulierender Gesamtspeicher - Checkzahl zur Ablesekontrolle - Fehlererkennung und Anzeige - Intelligente Heizbetriebserkennung - IrDA Nahfeldschnittstelle zur Datenübertragung / Auslesung - Anzeige der Öffnung / Plombenentfernung

SO EINFACH UND SICHER MUSS VERBRAUCHERERFASSUNG SEIN



HEIZKOSTEN GERECHT VERTEILEN, ENERGIE EINSPAREN

Elektronische Heizkostenverteiler sind Geräte, die an Heizkörpern montiert die Wärmeabgabe messen, und die erfassten Daten speichern können.

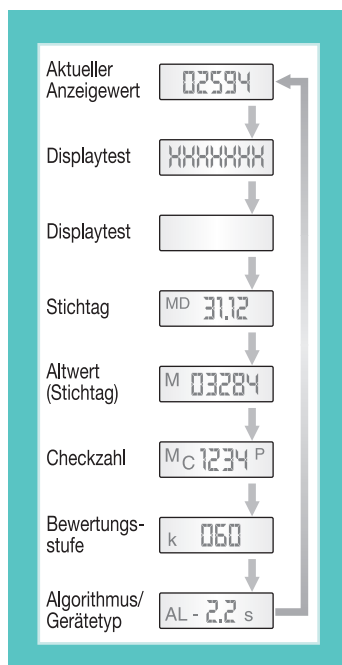
Die Wohnungsnutzer können jederzeit den aktuellen Verbrauch, und den Verbrauchswert der vorherigen Abrechnungsperiode selbst prüfen und nachvollziehen.

Die elektronischen Heizkostenverteiler verfügen über eine Heizbetriebserkennung.

Der **Caloric 5** erkennt, ob der Heizkörper in betrieb ist, oder der Raum über eine andere Wärmequelle (z.B. Ofen oder Kamin) erwärmt wird. Der Einfluss von Fremdwärme auf den Verbrauch wird so ausgeschlossen. ¹⁾

Die ständige Möglichkeit zur Überwachung des Verbrauchs bietet zusätzliche Potentiale zur Energieeinsparung.

Anzeigen im LCD-Display



¹⁾ Ausgenommen ist der gemäß DIN/EN vorgeschriebene Startautomatismus

INTELLIGENTE SELBSTKONTROLLE

Gespeichert werden die Verbrauchswerte zu einem vorgegebenen Stichtag. Daneben zeigen die Geräte den aktuellen Verbrauch, eine Prüfziffer (Checkzahl) sowie ggf. eine Fehleranzeige an.

Die Checkzahl gehört zu dem jeweiligen Verbrauchswert. Beide Werte werden zusammen von uns im Rahmen der Jahres-Ablesung festgehalten, und schließen Ablesefehler nahezu aus.

Durch einen Öffnungskontakt ist gewährleistet, dass der **Caloric 5** nicht mehr vom Rückenteil am Heizkörper entfernt werden kann, ohne dass eine Öffnungswarnung im Display erscheint. Die Warnung wird auch bei der Funkauslesung gesendet.

So können die Heizkosten jederzeit kontrollierbar und nachvollziehbar verteilt werden.

NEUMANN & SCHMIDT GMBH

TEL. (0 56 31) 6 15 99 · FAX (0 56 31) 42 06
AM MÜHLENGRABEN 20 · 34497 KORBACH
WWW.NEUMANN-SCHMIDT.DE · INFO@NEUMANN-SCHMIDT.DE