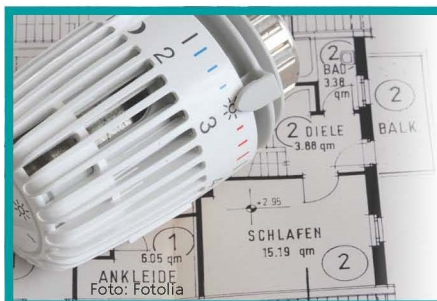


## ERWEITERUNG DER GESCHÄFTSRÄUME



**G** **DIPL.-ING. MARTIN GERANDT**  
BERATENDER INGENIEUR FÜR BAUWESEN  
ING.-BÜRO FÜR TRAGWERKSPLANUNG / STATIK

STROTHER STRASSE 62 · 34497 KORBACH  
TEL. 05631 / 50 12 80 · FAX: 05631 / 50 12 82

Dachdecker-  
arbeiten  
führte aus



**KESTING**  
Dachdeckermeister



34497 Korbach-Meininghausen · ☎ (0 56 31) 34 18  
www.dachdecker-kesting.de · mail@dachdecker-kesting.de

Geländer • Handläufe • Treppen • Podeste • Sicherheit



Inh. Peter Ullrich

Büro  
Berghöfer Straße 5  
34513 Waldeck-Höringhausen  
Tel. 05634 - 993834  
Fax 05634 - 993827

Werkstatt  
Waldecker Straße 27  
34477 Twistetal-Niederwaroldern  
Tel. 05695 - 991676

info@ullrich-metallbau.de • www.ullrich-metallbau.de

**PELZ**  
Kamine • Öfen • Fliesen

www.pelz-korbach.de

Beste Eigenschaften für hohe Ansprüche.  
Wir führten die Fliesenarbeiten aus.

Malermeisterbetrieb

**Fa. Hildebrand**

Inh. Alexander Funk

- Anstrich und Tapezierarbeiten • Bodenverlegung
- Wärmedämmung • kreative Gestaltung

Wehrholz 8 • 34308 Bad Emstal  
Tel. 0 56 24 / 92 18 45 • Mobil 01 77 / 6 17 74 32

## Mehr Raum für flexibles Arbeiten

Neumann & Schmidt investiert in die Zukunft – Anbau ist fertig



Die Firma Neumann & Schmidt im Korbacher Gewerbegebiet – von der Straße Am Mühlengraben aus gesehen. Das Firmengelände präsentiert sich mit einem neuen, zweigeschossigen Anbau (hinten, links). (Foto: Achim Rosdorff)

Mit einem zweigeschossigen Anbau hat die Firma Neumann & Schmidt die Weichen auf Zukunft gestellt und neuen Raum für seine Arbeitsbereiche Wärmetechnik und Abrechnung geschaffen. „Wir haben nun mehr Platz, um weiter wachsen zu können“, erklärt André Schmidt-Neumann, der kaufmännische Geschäftsführer, der das Unternehmen zusammen mit Bernd Neumann, dem technischen Geschäftsführer, leitet.

Strahlend weiß gestrichen, fügt sich das neue Gebäude mit dem Flachdach perfekt in den Funktionskomplex auf dem



Bernd Neumann, der technische Geschäftsführer von Neumann & Schmidt.

Firmengelände im Korbacher Gewerbegebiet, Am Mühlengraben 20, ein 20 heimische Fachfirmen waren an dem Projekt beteiligt, das in zehn Monaten realisiert und Ende September seinen Abschluss fand.

### Helle Büros

Das neue Gebäude hat über 170 m<sup>2</sup> Nutzfläche. Im Erdgeschoss befindet sich ein modular teilbarer Konferenz- und Schulungsraum für 20 Personen sowie ein Sozialbereich samt Toiletten. Im Obergeschoss laden drei hell und freundlich gestaltete Büroräume mit angenehmer Atmosphäre zum Arbeiten ein.

So stehen Neumann & Schmidt mit dem neuen Anbau nun insgesamt über 500 m<sup>2</sup> Büro- und Nutzfläche zur Verfügung – also viel Platz für das 19-köpfige Team, das in den kommenden Monaten noch weiter verstärkt werden soll. „Im Oktober haben wir zwei Mitarbeiterinnen eingestellt, die uns bei Abrechnungstätigkeiten von Wasser- und Energiekosten un-

terstützen. Zudem haben wir bereits im September eine Kraft für Bürokommunikation hinzubekommen“, berichtet Schmidt-Neumann, der nun noch weitere Techniker sucht.

### Fit im Digitalzeitalter

„Digitalisierung der Wirtschaft, moderne Kommunikation und Systeme für optimierte Energieeinsparungen – da geht auch für uns die Zukunft hin“, so sieht André Schmidt-Neumann beste Perspektiven für sein Unternehmen. Und dafür sei die Ausstattung des Neu-

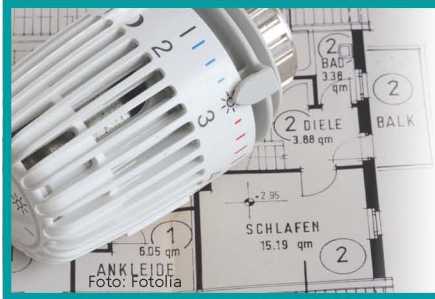


André Schmidt-Neumann, der kaufmännische Geschäftsführer von Neumann & Schmidt.

baus bestens gerüstet. Zum Beispiel mit 150 Anschlussmöglichkeiten für Telefone, Drucker und andere Geräte, die verschiedene Raumnutzungen und maximale Flexibilität der Arbeitsplätze ermöglichen. Wenn sich beispielsweise Projektgruppen zusammensetzen, müssen sich die Mitarbeiter auch umsetzen können. So sind die seit 2002 in drei Abschnitten gebauten Gebäudeteile heute mit Glasfaserleitungen verbunden und bieten über 150 Anschlussmöglichkeiten für IT und IP-Telefonie. „Zusammen mit dem seit 2008 eingeführten digitalen Dokumentenmanagement und der 2017 auf Voice-over-IP umgestellten Telefonie haben wir einen neuen Stand bei der Digitalisierung erreicht“, betonen die beiden Geschäftsführer und erinnern dabei: Schon vor einigen Jahren hat die Firma auf LED-Licht umgestellt und beim neuesten Anbau besonders darauf geachtet, dass Ergonomie und Raumakustik stimmen.

Fortsetzung:  
nächste Seite

## ERWEITERUNG DER GESCHÄFTSRÄUME



## Hell und digital

Neues Haus mit vielen Anschlüssen

Das neue Bürogebäude von Neumann &amp; Schmidt hat besonders große Fensterflächen.

(4 Fotos: Achim Rosdorff)

Fortsetzung

Mit dem zeitgemäßen Erweiterungsbauprojekt verfolgt Neumann & Schmidt aber noch ein weiteres Ziel: „Mit funktionalen, großen, hellen Räumen und einer zeitgemäßen Ausstattung wollen wir natürlich auch erreichen, dass sich alle Mitarbeiter hier rundum wohlfühlen“, sagt André Schmidt-Neumann. Und natürlich dient das Projekt dazu, die Leistungen zu optimieren.

Messtechnik, Verbrauchsdatenerfassung und Abrechnung gibt es bei Neumann & Schmidt aus einer Hand. Es geht darum eine Grundlage zu schaffen für rechtlich korrekte und nachvollziehbare Heiz- und Nebenkostenabrechnungen. Dazu betrachten die Mitarbeiter jede Abrechnung individuell, berücksichtigen dabei die konkreten Anforderungen und erarbeiten in Rücksprache mit dem Kunden Lösungen, „denn kein Objekt ist wie das andere, viele Detailfragen sind bei einer Abrechnungserstellung zu klären. Deshalb bearbeitet ein Mitarbeiter die komplette Abrechnung, und ist, angefangen von der Auswertung der Ableswerte bis zur Kosten-

Eine schöne Holzterrasse verbindet das erste und zweite Geschoss miteinander und schafft eine angenehme, wohnliche Atmosphäre.

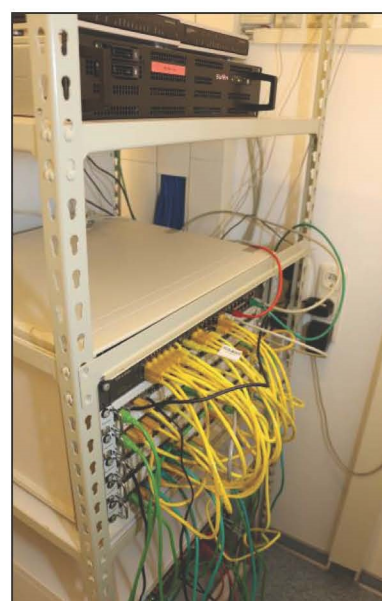
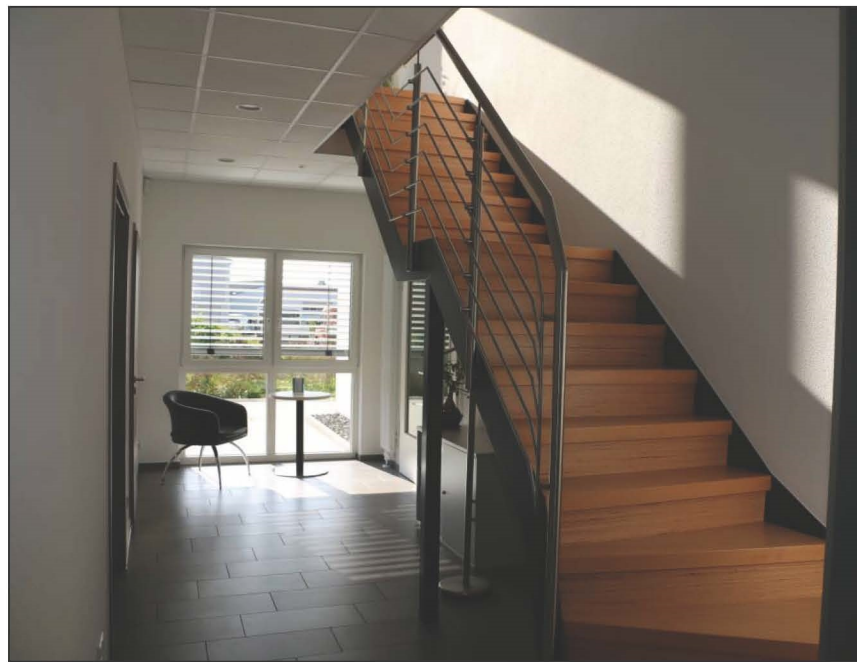
überprüfung und Plausibilitätskontrolle, für die jeweilige Abrechnung verantwortlich. So können Probleme rechtzeitig erkannt und beseitigt werden“ – erklärt André Schmidt. Außerdem liefert Neumann & Schmidt Wasser- oder Wärmehäufigkeiten und Lösungen für ihre bauseits vorhandenen Messstel-

len – inklusive Einzelkomponenten zur Verbrauchsdatenerfassung sowie Einbau- und Aus-

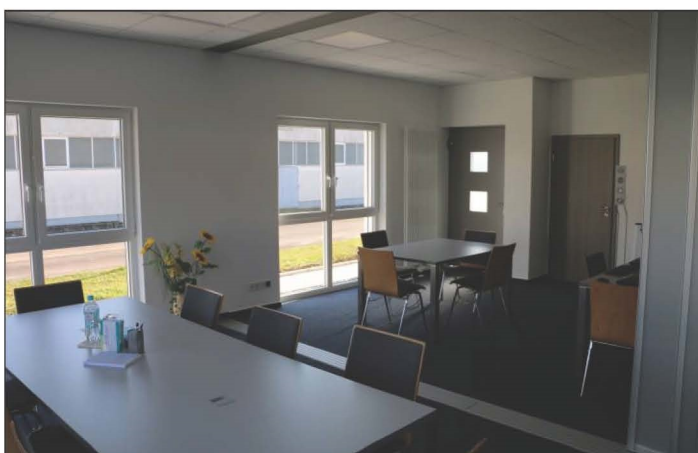
tauschprogramm für alte Messgeräte. Durch Verbrauchsanalysen und verbrauchsabhängige Energieausweise unterstützen die Experten ihre Kunden bei der Energieeinsparung und bei der Umsetzung gesetzlicher Vorgaben. Die präzise erfassten und dokumentierten Verbrauchsdaten bilden die Grundlage für die Genauigkeit der Heiz- und Nebenkostenabrechnungen.

Also: Mieter und Vermieter können sich bei allen Fragen rund um die komplexen Geräteausstattungen an die Ansprechpartner von Neumann & Schmidt wenden. Mit nachvollziehbaren Dokumentationen geben die Spezialisten ihren Kunden die notwendige Rechtssicherheit.

Die Firma hat zurzeit 19 Mitarbeiter und betreut fast 10000 Wohnungen. Der Schwerpunkt liegt im hiesigen Landkreis, aber auch Kunden aus Marburg, Ostwestfalen und Südniedersachsen sind dabei. (ros)



Blick in den Verteilerschrank mit Switch. Hier laufen die Kabel für die vielen Anschlussmöglichkeiten im neuen Anbau zusammen.



Wichtiges Element im neuen Funktionsgebäude ist der teilbare Konferenz- und Schulungsraum im Erdgeschoss.



Angenehm für die Mitarbeiter: Auch die Arbeitsplätze im alten Gebäude von Neumann & Schmidt sind zeitgemäß, nämlich kommunikativ und hell gestaltet. (Foto: pr)

Wir danken für die gute Zusammenarbeit und gratulieren zum gelungenen Neubau!

Schreiner  
**SCHMALZ**  
Inhaber Jürgen Schulze  
Briloner Landstr. 55  
34497 Korbach  
Tel. 0 56 31 / 22 49  
www.schreiner-schmalz.de

Wir gratulieren zur Fertigstellung!

**BRÜNE**  
ELEKTRO \* KÄLTE

Am Rathaus 8-10  
34513 Waldeck-Sachsenhausen  
Telefon 0 56 34.9 12 03  
Telefax 0 56 34.9 12 04  
kontakt@elektro-bruene.de

**FRANKE**  
Malerfachbetrieb  
www.malerfachbetrieb-franke.de

Wir führten aus:  
■ Innenputz  
■ Trockenbauarbeiten

Malerfachbetrieb Franke  
Tel.: 05691/3732

Mengeringhäuser Str. 21  
34454 Bad Arolsen

Entwurf und Planung führte aus

**HOCHBAUPLANUNG**

**KLABUNDE + EGERT**

NORDRING 30A  
34497 KORBACH

TELEFON: 05631 937 912  
FAX: 05631 937 0844

WWW.KLABUNDE-EGERT.DE INFO@KLABUNDE-EGERT.DE



Ausführung der Rohbauarbeiten und Erstellung der Außenanlagen.



**Friedrich Fisseler**  
Bauunternehmung seit 1885

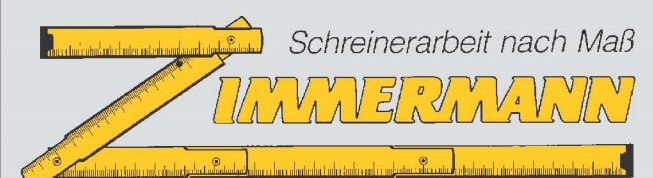
www.fisseler-korbach.de

**Heinrich Wiegand**  
ZIMMEREI UND HOLZBAU



Inh. Rainer Wiegand  
Korbach-Strothe  
Tel. (0 56 31) 85 65  
Fax (0 56 31) 47 14

Viel Erfolg wünscht



Fensterbau · Innenausbau · Treppen · Einrichtungen  
34497 Korbach / Ober-Ense · ☎ (0 56 31) 83 32  
34477 Twistetal / Elleringhausen · ☎ (0 56 95) 2 92  
www.schreiner-zimmermann.de